

Verhalten im Brandfall

- Ruhe bewahren**
 - Punkt durch überlegtes Handeln vermeiden
- Brand melden**
 - Feuermelder
 - **112**
 - Wer ruft an?
 - Was ist passiert?
 - Wo ist es passiert?
 - Wie viele Personen sind betroffen oder in Gefahr?
 - Warten auf Rückfragen !!
- In Sicherheit bringen**
 - Gefährdete Personen warnen
 - Hilflöse Personen mitnehmen
 - Türen schließen
 - Gekennzeichnete Fluchtwegsign folgen
 - Keinen Aufzug benutzen
 - Auf Anweisungen achten
- Löschversuch unternehmen**
 - Feuerlöscher
 - Wandhydrant
 - Löschlecke

Eisstadion Bad Tölz
Ebene 1
Pisten-Ebene

Fluchtweg-Plan

Stadtbaumeist./Hochbau
Abteilung 1
Rathaus
Bad Tölz den 09.08.04

Verhalten im Brandfall

Ruhe bewahren

- Panik durch überlegtes Handeln vermeiden

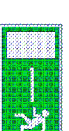
Brand melden

- **Wer** ruft an?
- **Was** ist passiert?
- **Wo** ist es passiert?
- **Wie** viele Menschen sind betroffen oder in Gefahr?
- **Warten** auf Rückfragen !!!



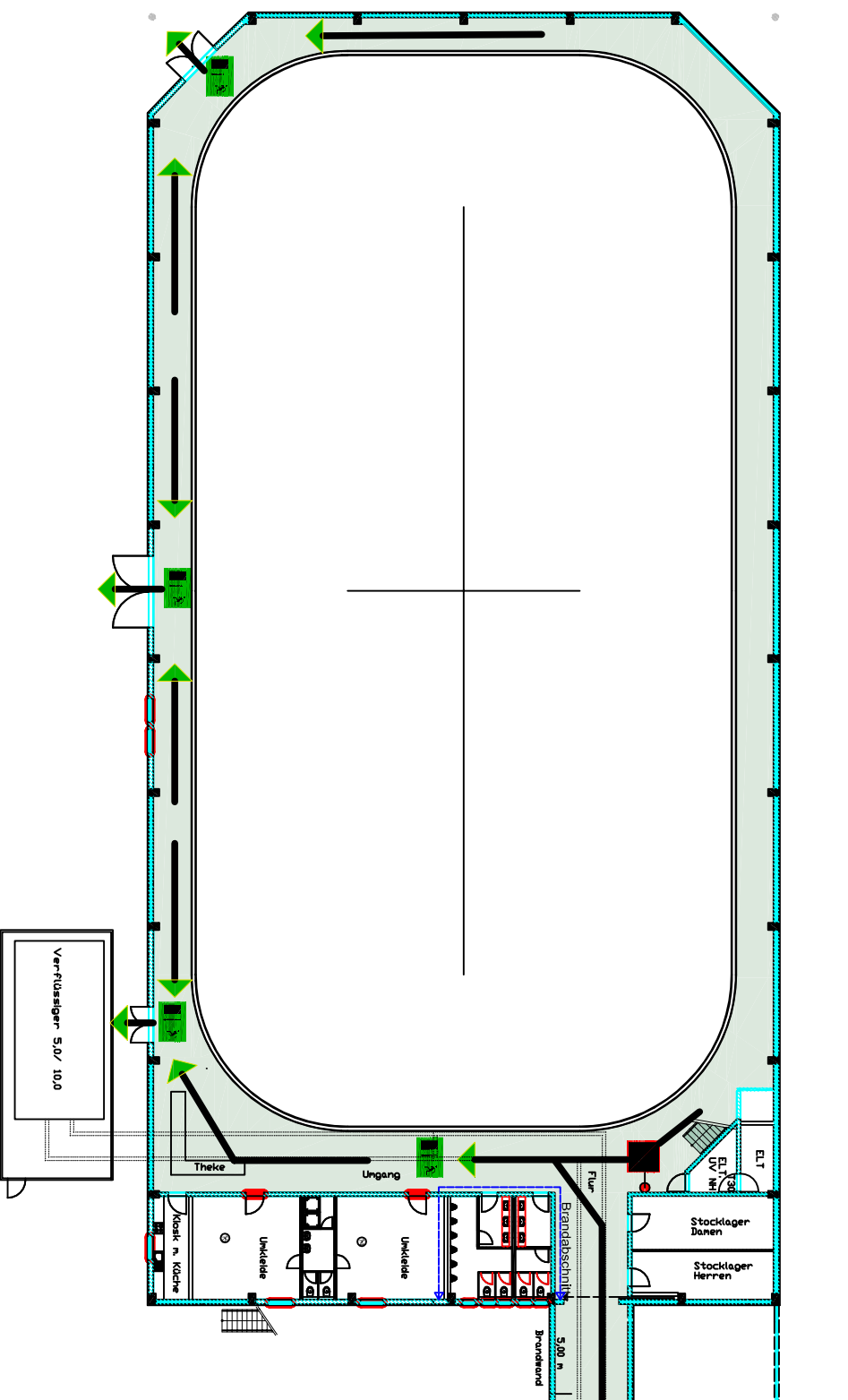
In Sicherheit bringen

- Gefährdete Personen warnen
- Hilflöse Personen mitnehmen
- Türen schließen
- Gekennzeichneten Fluchtwegen folgen
- Keinen Aufzug benutzen
- Auf Anweisungen achten



Löschversuch unternehmen

- Feuerlöscher,
- Wandhydrant,
- Löschdecke



Eisstadion Bad Tölz
Ebene 1 Trainingshalle
Pisten-Ebene

Fluchtweg-Plan

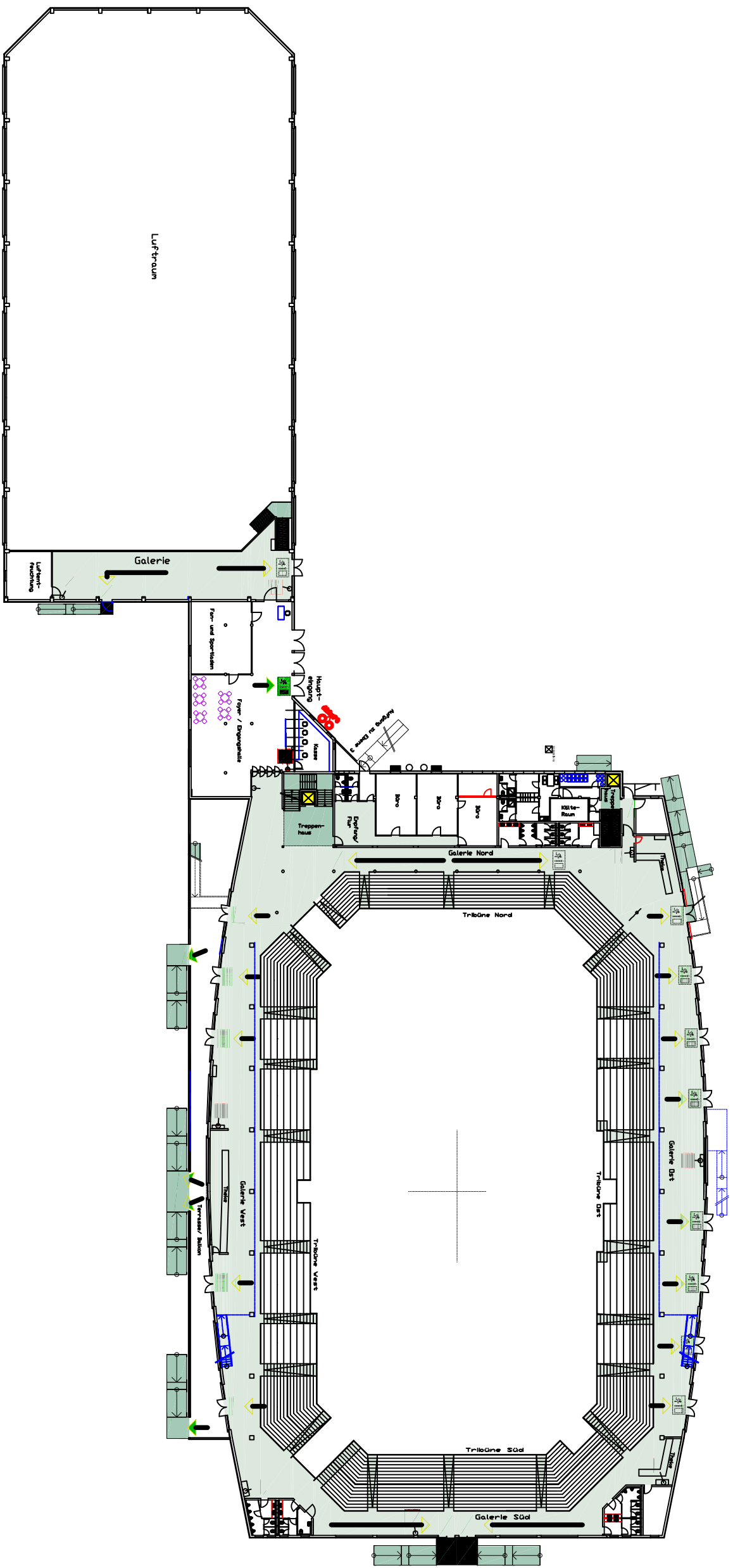
Stadtbaupamt/Hochbau

Am Schlegelplatz 1
83546 Bad Tölz

Tel.: 0800/204-412
Fax: 0800/204-409

Bad Tölz den 09.08.04





Verhalten im Brandfall

- Ruhe bewahren**
 - Panik durch überlegtes Handeln vermeiden
- Brand melden**
 - **Mer ruf an?**
 - **Wo ist es passiert?**
 - **Wie viele Menschen sind betroffen oder in Gefahr?**
 - **Warten auf Rückfragen !!**
- In Sicherheit bringen**
 - Gefährdete Personen warnen
 - Hilflöse Personen mitnehmen
 - Türen schließen
 - **Gekennzeichneten Fluchtwegen folgen**
 - Keinen Aufzug benutzen
 - Auf Anweisungen achten
- Löschversuch unternehmen**
 - Feuerlöscher
 - Wandhydrant
 - Löschdecke

Eisstadion Bad Tölz
Ebene 2
 Tribünen-Ebene

Fluchtweg-Plan

Stadtbauamt/Hochbau
 in Zusammenarbeit mit
 dem TSB
 Bad Tölz den 09.08.04



Verhalten im Brandfall

Ruhe bewahren

- Panik durch überlegtes Handeln vermeiden

Brand melden

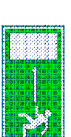
- **Wer** ruft an?
- **Was** ist passiert?
- **Wo** ist es passiert?
- **Wie** viele Menschen sind betroffen oder in Gefahr?
- **Warten** auf Rückfragen !!!



112

In Sicherheit bringen

- Gefährdete Personen warnen
- Hilflöse Personen mitnehmen
- Türen schließen

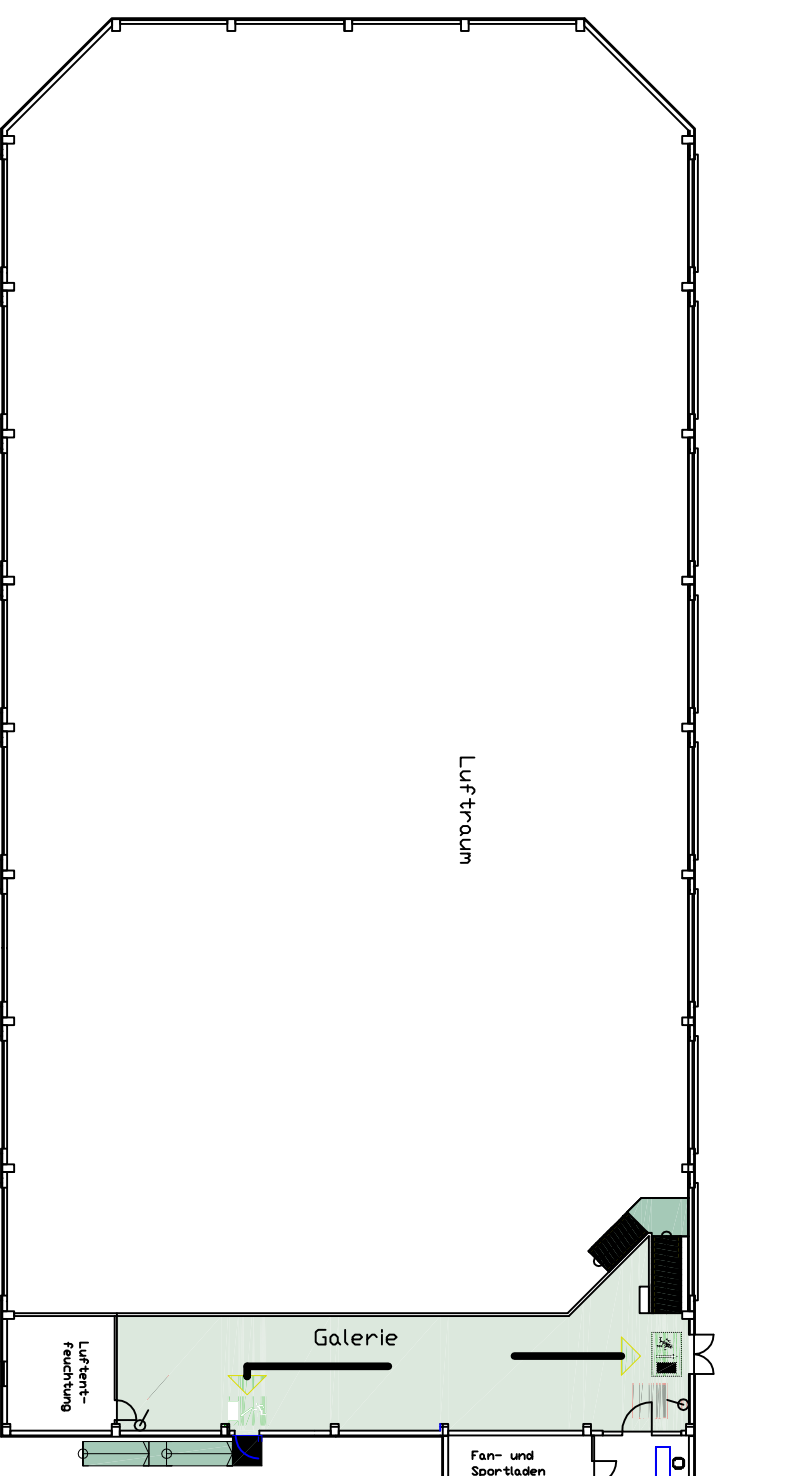


- Gekennzeichneten Fluchtwegen folgen

- Keinen Aufzug benutzen
- Auf Anweisungen achten

Löschversuch unternehmen

- Feuerlöscher
- Wandhydrant
- Löschdecke



Eisstadion Bad Tölz
Ebene 2 Trainingshalle
Tribünen-Ebene

FLUCHTWEGE- PLAN

Stadtbaupamt/Hochbau

An Schloßplatz 1
8846 Bad Tölz

Tel.: 0891/204-412
Fax 0891/204-409

Bad Tölz den 09.08.04



Verhalten im Brandfall

Ruhe bewahren

- Panik durch überlegtes Handeln vermeiden

Brand melden

- Feuermelder betätigen oder **112**
- **Wer** ruft an?
- **Was** ist passiert?
- **Wo** ist es passiert?
- **Wie** viele Menschen sind betroffen oder in Gefahr?
- **Warten** auf Rückfragen !!!

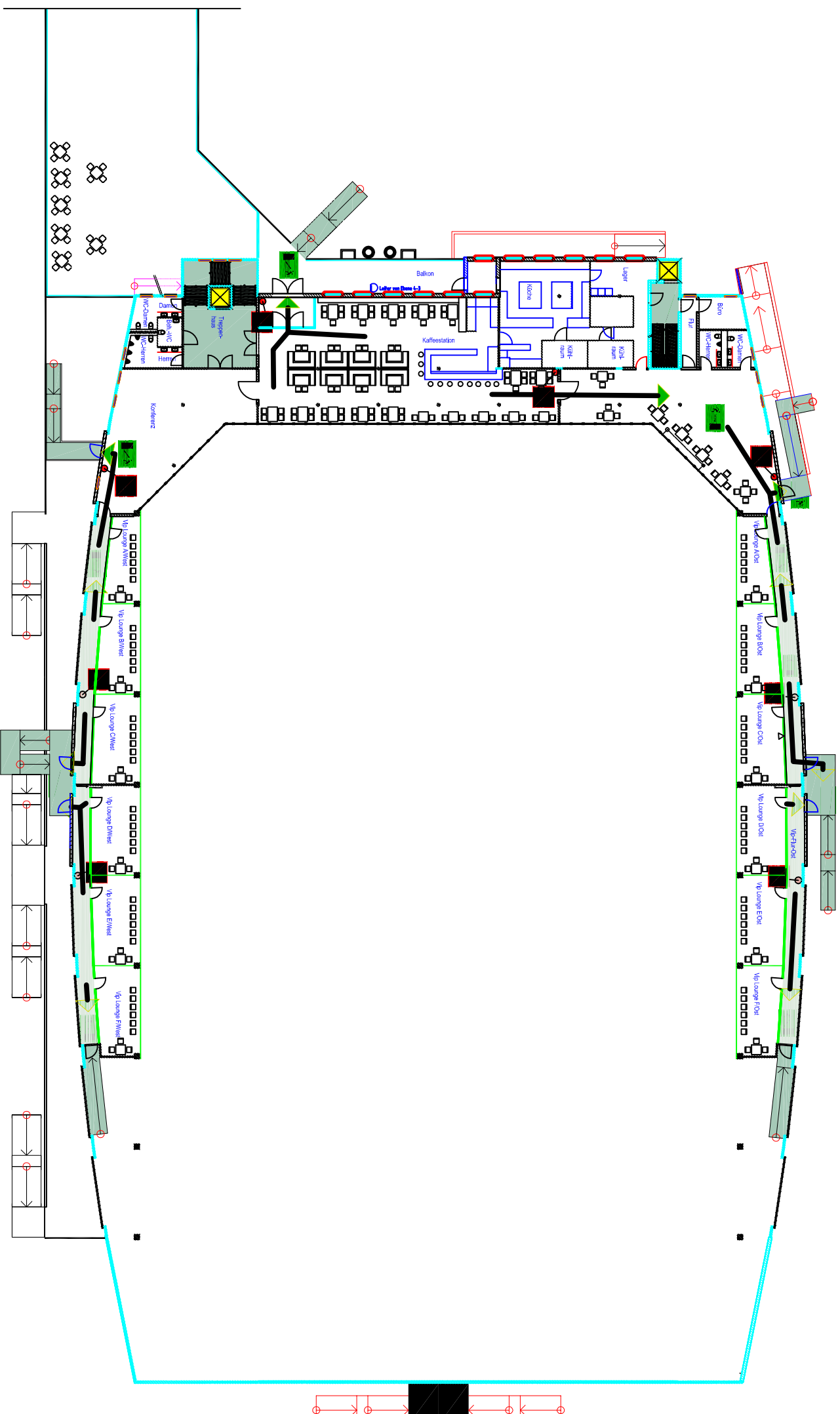
In Sicherheit bringen

- Gefährdete Personen warnen
- Hilflose Personen mitnehmen
- Türen schließen

- Gekennzeichneten Fluchtwegen folgen
- Keinen Aufzug benutzen
- Auf Anweisungen achten

Löschersuch unternehmen

- Feuerlöscher,
- Wandhydrant,
- Löschdecke



Eisstadion Bad Tölz
Lounen-Ebene

Fluchtweg-Plan

Stadtbaupamt./Hochbau

In Schlichter 1
8246 Bad Tölz

Tele. 089/294-412
Fax 089/294-409

Bad Tölz den 09.08.04



Verhalten im Brandfall

Ruhe bewahren • Panik durch überlegtes Handeln vermeiden

Brand melden

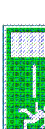
- **Mer** ruft an?
- **Was** ist passiert?
- **Wo** ist es passiert?
- **Wie** viele Menschen sind betroffen oder in Gefahr?
- **Warten** auf Rückfragen !!!



112

In Sicherheit bringen • Gefährdete Personen warnen

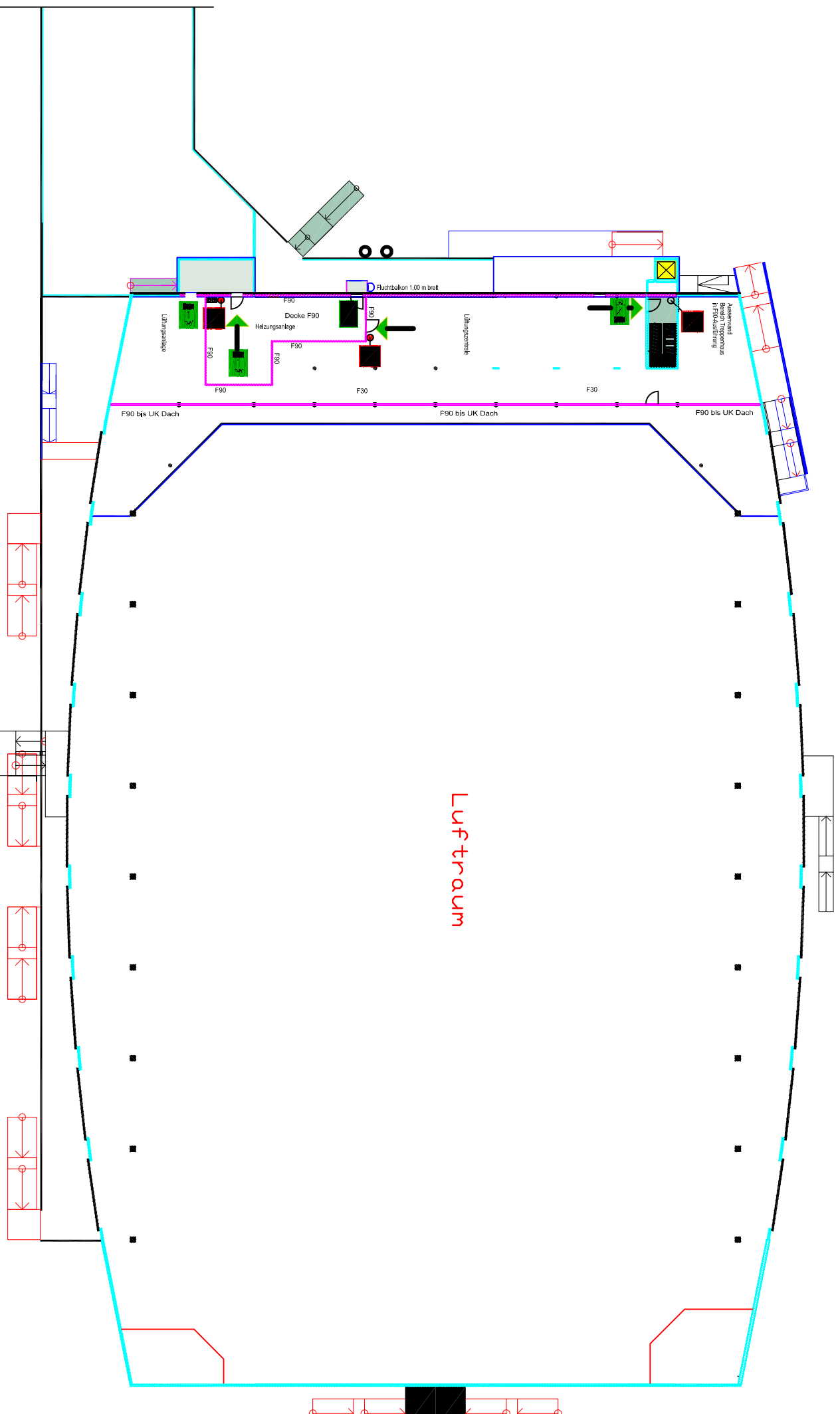
- Hilflöse Personen mitnehmen
- Türen schließen
- Gekennzeichneten Fluchtwegen folgen



- Keinen Aufzug benutzen
- Auf Anweisungen achten

Löschversuch unternehmen

- Feuerlöscher,
- Wandhydrant,
- Löschdecke



FLUCHTWEGE-PLAN

Stadtbaupamt/Hochbau
 An-Schleife 1
 8206 Bad Tölz
 Bad Tölz den 09.08.04

