

# KURZANLEITUNG DREHSTROMZÄHLER eBZ DD3

## IHR NEUER, DIGITALER STROMZÄHLER

Sehr geehrte Kundin, sehr geehrter Kunde,

Sie haben den Zähler **eBZ DD3** im Einsatz. Dieses Gerät ist ein digitaler Stromzähler, der den Stromverbrauch in Ihrem Haushalt misst und anzeigt. Der digitale Zähler kann Ihnen mehr Informationen liefern als die herkömmlichen, analogen Geräte. Durch die erhöhte Transparenz über Ihren Stromverbrauch hilft er Ihnen dabei, Einsparpotenziale zu erkennen und Energiekosten zu sparen. Diese Kurzanleitung beschreibt die Basisfunktionen des Zählers.

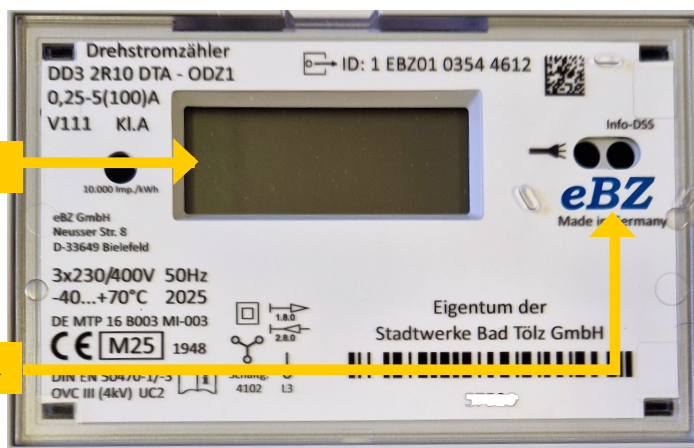
Sollten Sie weitere Fragen zur Bedienung Ihres Zählers haben, beraten wir Sie gerne. Den PIN-Code erhalten Sie unter Vorlage Ihres Personalausweises im Kundenservice.

### KURZ UND KNAPP: WIE LESE ICH MEINEN ZÄHLER AB?

Den für die Stromabrechnung relevanten Zählerstand entnehmen Sie der ersten Zeile im Display. Benutzen Sie den Zähler als **Eintarifzähler**, sehen Sie im Display die Kennzeichnung **1.8.0**. Die danebenstehende sechsstellige Zahl gibt Ihren aktuellen Zählerstand in Kilowatt-stunden (kWh) an.

LCD-ANZEIGE

OPT. TASTER



#### LCD-ANZEIGE

Auf dem Display können Sie wie gewohnt Ihren aktuellen Zählerstand ablesen: Schauen Sie dafür in die erste der beiden Displayzeilen. Dieser Zählerstand ist für die Abrechnung Ihres Stromverbrauchs relevant und wird in kWh angegeben. In der zweiten Zeile können Sie zusätzliche nützliche Informationen zu Ihrem Stromverbrauch abrufen.

#### OPT. TASTER

Über die optische Schnittstelle können Sie Ihren Zähler mittels einer handelsüblichen Taschenlampe bedienen. Dazu leuchten Sie den Sensor mit der gewünschten Anzahl der Signale an.

## EINGABE DER PIN UND DARSTELLUNG DER ZUSÄTZLICHEN INFORMATIONEN

In der zweiten Zeile (INFO-Zeile) des Displays werden Ihnen zusätzliche Informationen über Ihren Stromverbrauch zur Verfügung gestellt. Diese Informationen sind aus Datenschutzgründen mit einer vierstelligen PIN geschützt, die wir Ihnen gerne bei Bedarf zuschicken.

### EINGABE DER PIN

Um die PIN einzugeben, betätigen Sie zweimal den optischen Taster. Nach dem Displaytest (alle Anzeigen leuchten auf) erscheint in der zweiten Displayzeile „PIN“ und Sie können anschließend nacheinander die gewünschten Ziffern Ihrer PIN eingeben. Nachdem Sie die gewünschte Ziffer sehen, warten Sie 3 Sekunden, bevor Sie mit der Eingabe der nächsten Ziffer fortfahren. Nach der erfolgreichen Eingabe der PIN haben Sie nun Zugriff auf die zusätzlichen Daten.

### ZUSÄTZLICHE VERBRAUCHSINFORMATIONEN IN DER „INFO-ZEILE“

Betätigen Sie bitte den Taster, um an die verschiedenen Informationen über Ihren Stromverbrauch zu gelangen. Sie können die folgenden Informationen der Reihe nach durch mehrfaches Betätigen der Taste abrufen:

LICHTSIGNAL	ANZEIGE	FUNKTION
einmal	Test/PIN/P	Displaytest über beide Zeilen, PIN Eingabe. Nach erfolgreicher PIN Eingabe wird automatisch P angezeigt
zweimal	E	Verbrauch innerhalb eines selbst gewählten Zeitraums
dreimal	Clr E	Langes Lichtsignal löschen der Werte E, kurzes Lichtsignal für weiter
viermal	1d	Verbrauch innerhalb der letzten 24 Stunden
fünfmal	7d	Verbrauch innerhalb der letzten 7 Tage
sechsmal	30d	Verbrauch innerhalb der letzten 30 Tage
siebenmal	365d	Verbrauch innerhalb der letzten 365 Tage
achtmal	HIS Clr	Löschen der historischen Werte (langes Lichtsignal für löschen, kurzes für weiter)
neunmal	Info ON/ Off	Änderung des Datenprotokolls/On bedeutet langes und Off kurzes Datenprotokoll (langes Lichtsignal für ändern, kurzes für weiter)
zehnmal	P ON/ OFF	Ein- und Ausschalten der Leistungsanzeige (langes Lichtsignal für ändern, kurzes für weiter)
elfmal	PIN ON/OFF	Ein- und Ausschalten der PIN-Eingabe (langes Lichtsignal für ändern, kurzes für weiter)

## VERBRAUCHSMESSUNG INNERHALB EINES SELBSTGEWÄHLTEN ZEITRAUMS

Sie können den Verbrauch innerhalb eines selbstgewählten Zeitraums ermitteln. Hierzu betätigen Sie dreimal den optischen Taster, bis die Anzeige „E“ erscheint. Betätigen Sie anschließend mind. 5 Sekunden den optischen Taster, bis der in der INFO-Zeile angezeigte Wert auf 0 zurückgesetzt ist. Damit beginnt die Messung im selbstgewählten Zeitraum.

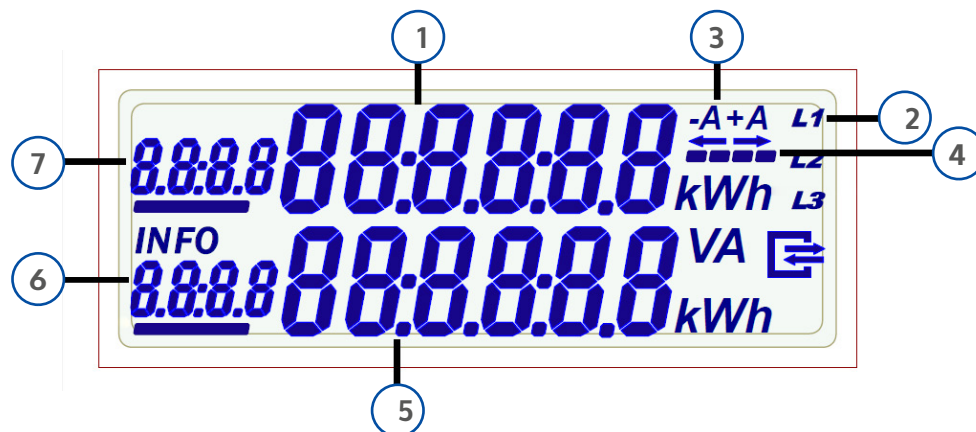
## ZURÜCKSETZEN DER ZUSÄTZLICHEN INFORMATIONEN

Sie können die Informationen in der INFO-Zeile auch auf 0 zurücksetzen, um die Messung innerhalb eines bestimmten Zeitraums wieder neu zu starten. Schalten Sie hierfür die Anzeige auf eine der zusätzlichen Verbrauchsinformationen (1d/7d/30d/365d) um und betätigen Sie den optischen Taster für mindestens 5 Sekunden. Die Werte werden auf 0 zurückgesetzt.

## PIN SCHUTZ DEAKTIVIEREN

Um den PIN Schutz dauerhaft zu deaktivieren, betätigen Sie den optischen Taster, bis in der Anzeige PIN On und Off vergleichbar zur Tabelle erscheint. Durch mind. 5 sekündiges Betätigen des optischen Tasters springt die Anzeige auf OFF um. Der PIN Schutz ist deaktiviert.

## ERLÄUTERUNG DER DISPLAYANZEIGE Quelle: eBZ und eigene Bearbeitung



### Das Display zeigt Ihnen verschiedene Informationen zu Ihrem Stromverbrauch.

**1 Abrechnungsrelevanter Zählerstand** In der ersten Zeile des Displays wird der Zählerstand angezeigt, der für die Abrechnung Ihres Stromverbrauchs relevant ist. Er wird in kWh mit sechs Stellen ohne Nachkommastelle angegeben.

**2 Spannungsversorgung** Wird Ihr Zähler als Wechselstromzähler betrieben, leuchtet eine der Anzeigen L1, L2, L3. Wird Ihr Zähler als Drehstromzähler betrieben, leuchten alle drei Anzeigen L1 und L2 und L3.

#### **3 Anzeige der Energierichtungen**

A+ Sie beziehen Strom aus dem Stromnetz  
A-Sie speisen Strom in das Stromnetz ein  
(ist z. B. beim Betrieb einer PV-Anlage möglich)

#### **4 Simulation einer Läuferscheibe**

Diese Anzeige simuliert die Läuferscheibe eines analogen Stromzählers in 100 mWh-Schritten.

#### **5 Verbrauchsinformationen**

Hier werden die zusätzlichen Informationen über Ihren Stromverbrauch angezeigt. Die Informationen werden entweder in W (Watt; aktuelle bezogene Leistung) oder kWh (Kilowattstunde; Energieverbrauch) angegeben.

#### **6 INFO-Zeile**

Die Infozeile dient der Erläuterung des rechts stehenden Wertes (5). Beispielsweise steht hier unter Info der Begriff PIN und rechts daneben wird der individuelle PIN angezeigt.

#### **7 Tariffkennzeichnung**

Die Tariffkennzeichnung sagt aus, wie sich Ihr Verbrauch zusammensetzt. Unter der Nummer 1.8.0 wird Ihr Gesamtverbrauch angezeigt.